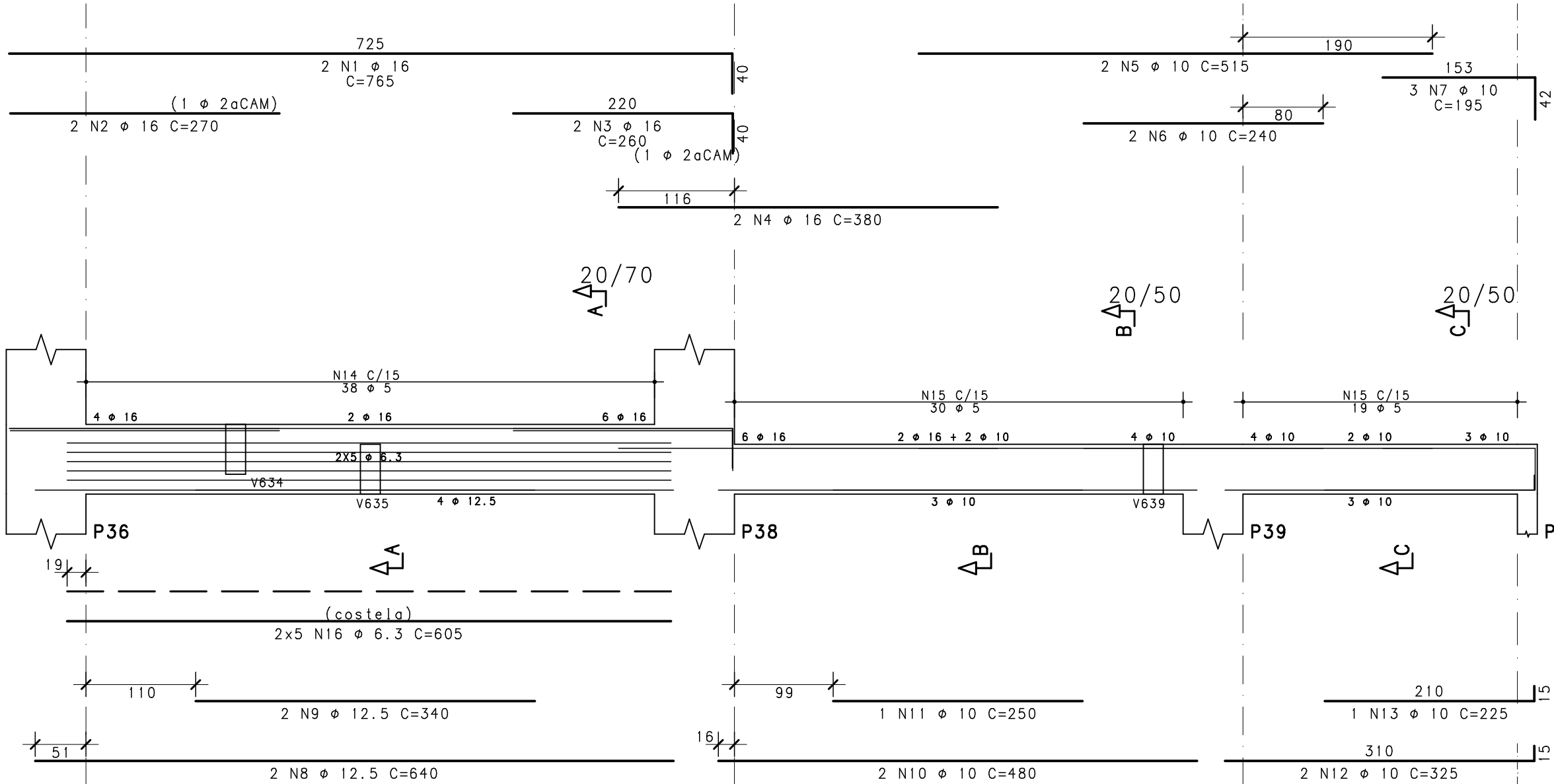


ESTACON PROJETOS E ENGENHARIA LTDA PL 035-GER-ARR-065-R00-PLT 25/11/2020 17:48:17

CONTROLE DE REVISÃO - FORMATO A1 (mm x mm)									
REV	DESCRIÇÃO DA REVISÃO	FEITO POR	VERIFICADO POR	DATA	QUANTIDADE	UNIDADE	VALOR	VALOR	VALOR
RED	0.25	YELLOW	GREEN	0.13	CYAN	BLUE	WHITE	0.80	0.18
0.30				0.40					
1.0				1.0					

V611

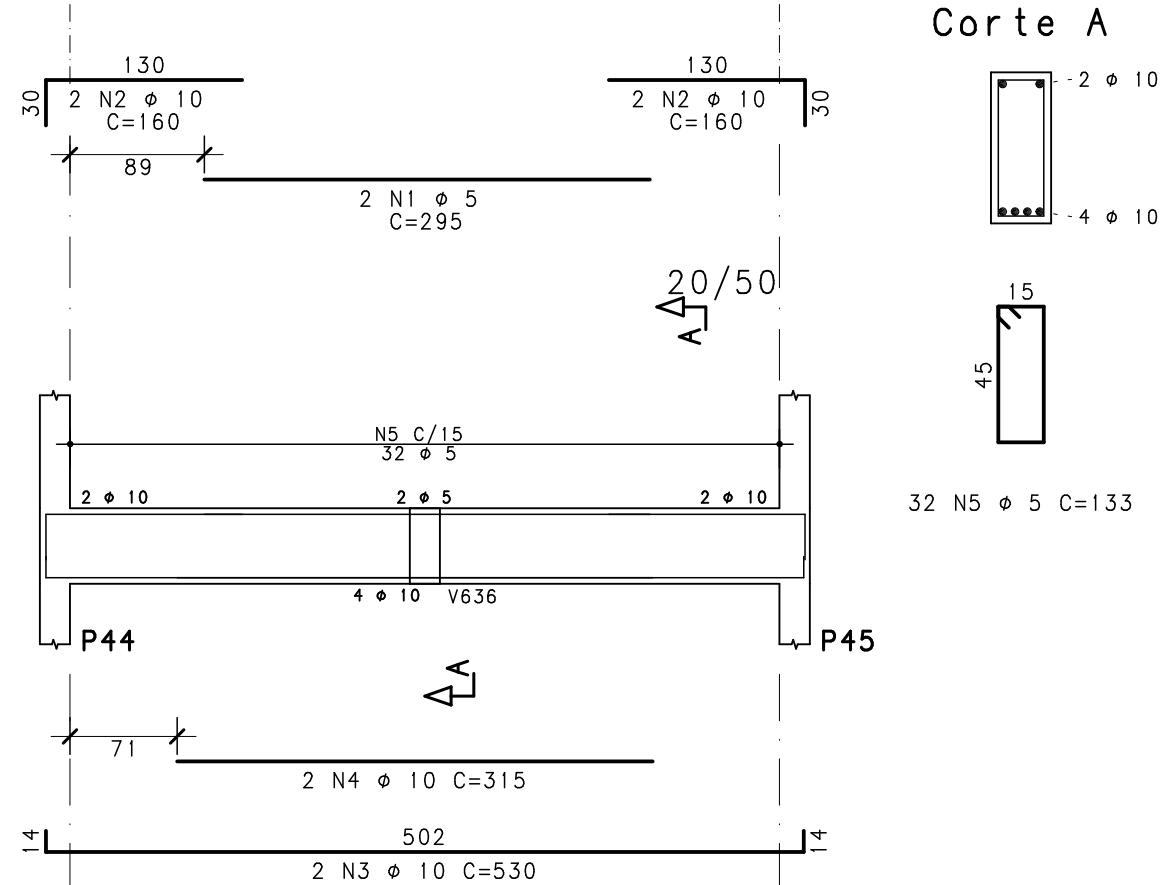


Corte A

Corte B

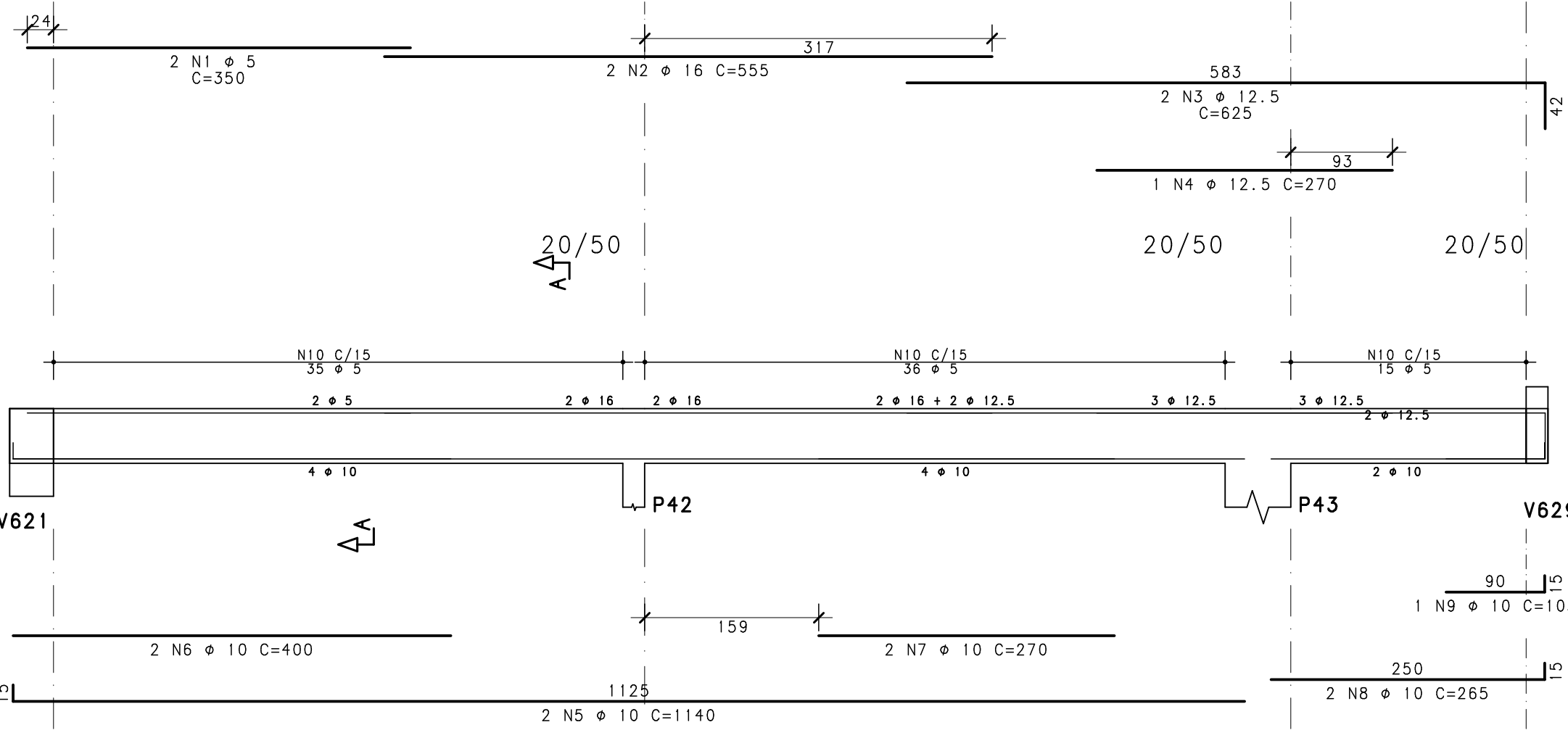
Corte C

V615



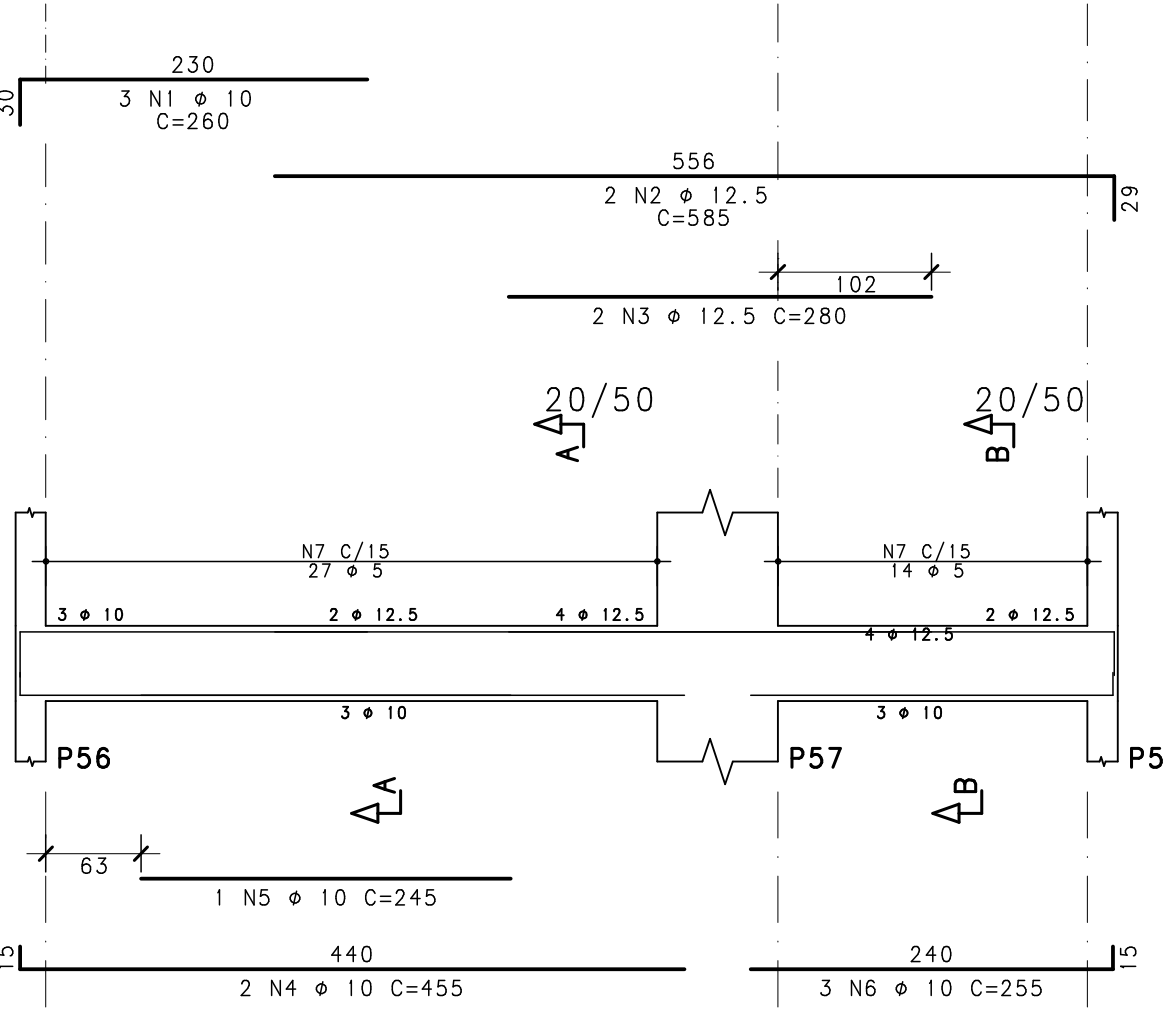
Corte A

V612



Corte A

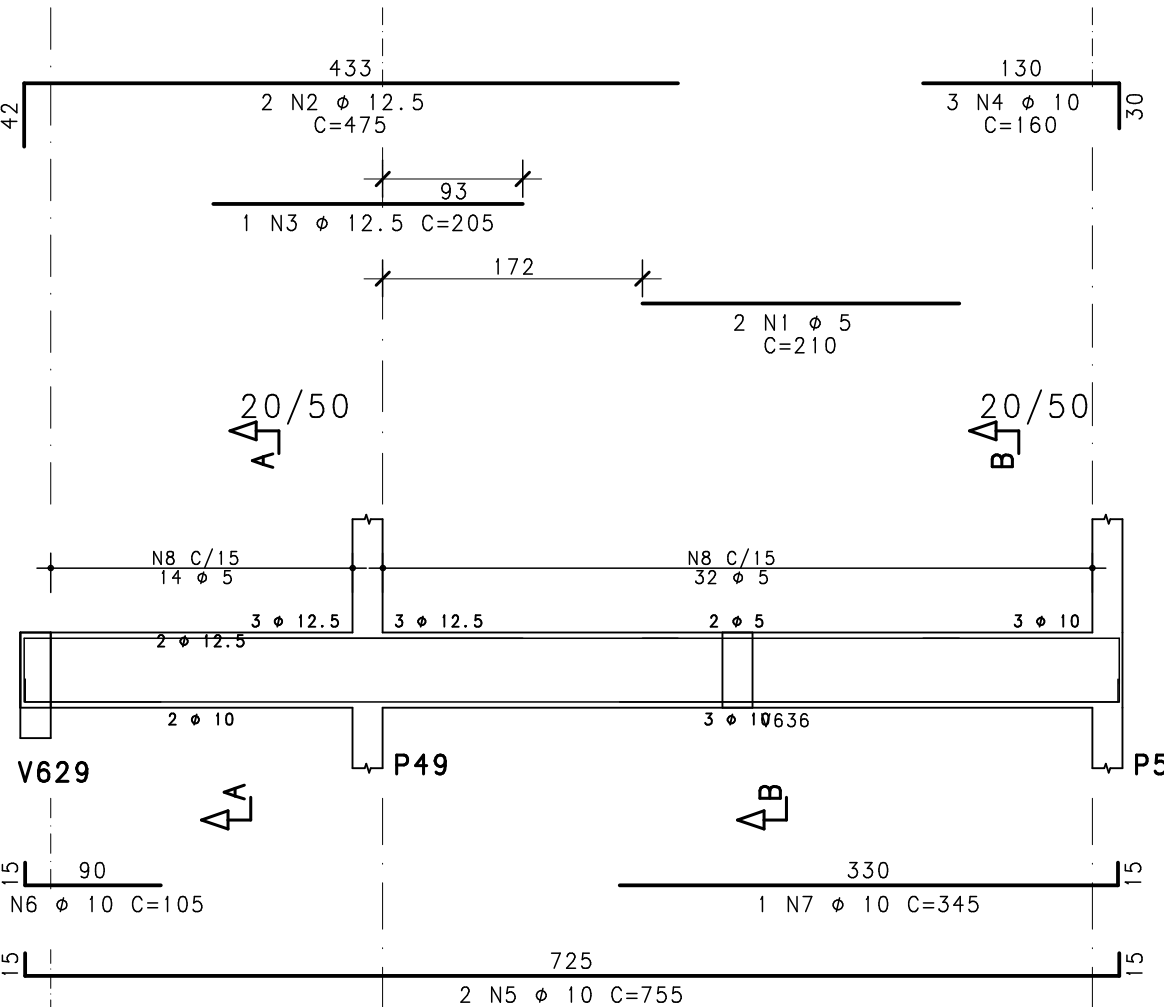
V618



Corte A

Corte B

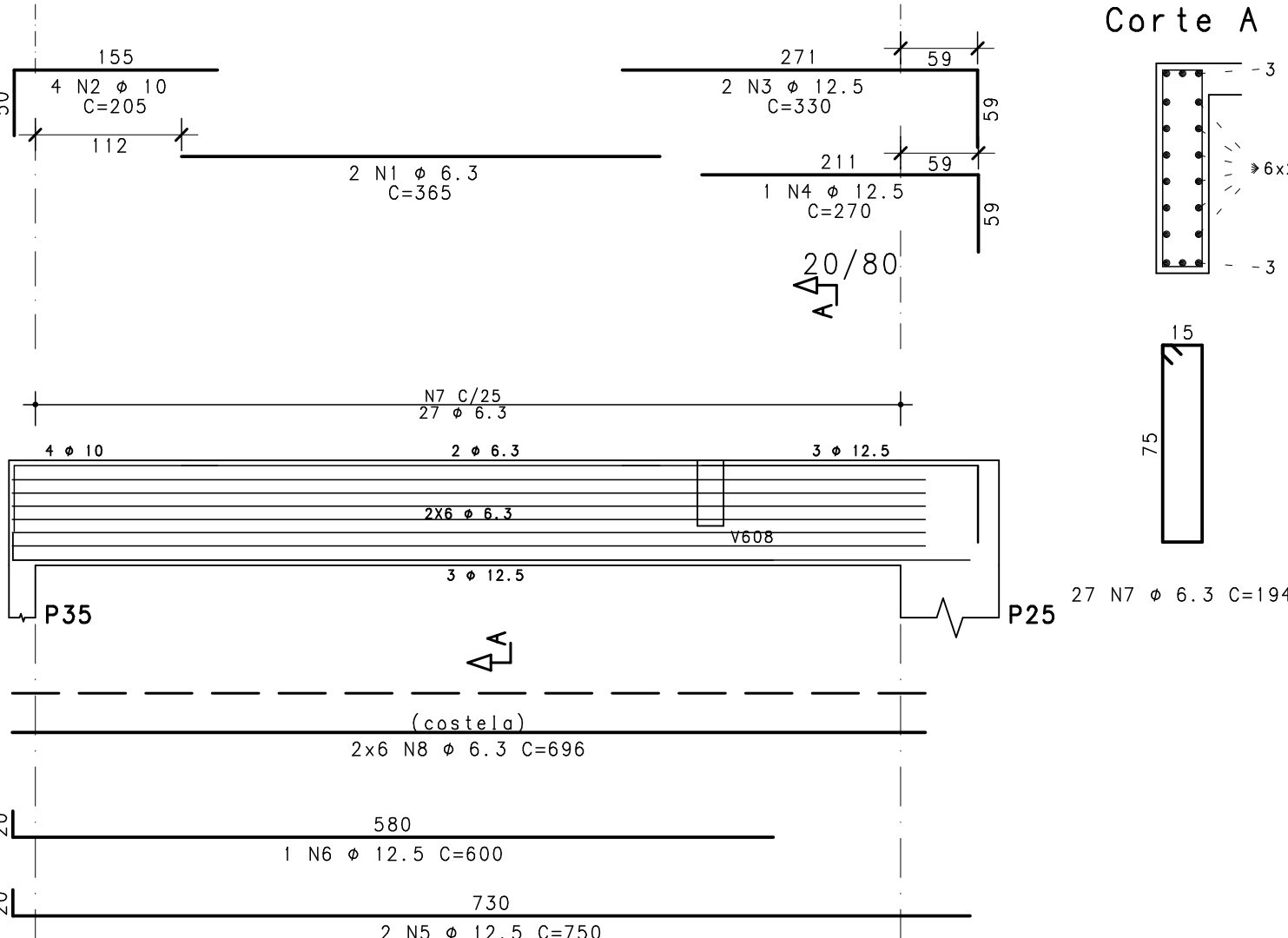
V616



Corte A

Corte B

V626



Corte A

NOTAS

- DIMENSÕES EM CENTÍMETROS. ELEVACOES EM METROS
- CONCRETO ESTRUTURAL:
Fck >= 30 MPa
CONSUMO DE CIMENTO >= 320,0 kg/m³.
- FATOR AGUA/CEMENTO MÁXIMO: 0,60
- CLASSE DE AGRESSIVIDADE II - URBANA
- MÓDULO DE ELASTICIDADE INICIAL A 28 DIAS IGUAL A 30670 MPa
- REALIZAR OS PROCEDIMENTOS DE CURA, RETIRADA DE FORMAS E DO ESCORAMENTO CONFORME NBR 14931:2004:
PROCEDER COM A CURA OMI DA POR NO MÍNIMO 07 (SETE) DIAS OU UTILIZAR A CURA QUÍMICA DOS ELEMENTOS DE CONCRETO.
- A EXECUÇÃO DA ESTRUTURA DEVERÁ CONTAR COM O ACOMPANHAMENTO DE UM TECNÓLOGO DE CONCRETO
- O ENGENHEIRO RESPONSÁVEL PELA OBRA DEVERÁ OBEDECER AS RECOMENDAÇÕES DAS NORMAS TÉCNICAS APLICÁVEIS, DEDICANDO ESPECIAL ATENÇÃO AS SEQUENTES ATIVIDADES:
8.1. CONCRETO: PREPARO, CONTROLE, RECEBIMENTO, TRANSPORTE, LANÇAMENTO, ADENSAMENTO E CURA
8.2. FÓRMA: CONFERÊNCIA DAS MEDIDAS E POSIÇÕES, LIMPEZA, ESTANQUEIDADE, SATURAÇÃO DAS FÓRMAS ABSORVENTES (RETIRAR EXCESSO DE AGUA), CUIDADO COM O USO DOS DESMOLDANTES E RETIRADA DAS FÓRMAS
8.3. ARMACÃO: LIMPEZA, MONTAGEM, COBRIMENTO (USO DE ESPACADORES PLÁSTICOS ADEQUADOS), E GARANTIA DA POSIÇÃO DAS ARMADURAS ANTES E DURANTE A CONCRETAGEM
- COBRIMENTO MÍNIMO DA ARMADURA:
LAJES=2,0cm; VIGAS E PILARES=2,5cm; BLOCOS=5,0cm; ESTACAS=4,0cm.
- RECOMENDA-SE QUE OS MATERIAIS (AÇO E CONCRETO) UTILIZADOS NESTE PROJETO SEJAM SUBMETIDOS A ENSAIOS TECNOLÓGICOS
- PREVER DRENAGEM E/OU IMPERMEABILIZAÇÃO PARA AS CORTINAS (CONTENCÕES).
- CONFERIR MEDIDAS NO LOCAL.

AÇO	POS	BIT	QUANT	COMPRIMENTO		
				UNIT	TOTAL	
				mm	cm	
V611						
	50A	1	16	2	765	1530
	50A	2	16	2	270	540
	50A	3	16	2	260	520
	50A	4	16	2	380	760
	50A	5	10	2	515	1030
	50A	6	10	2	240	480
	50A	7	10	3	195	585
	50A	8	12,5	2	640	1280
	50A	9	12,5	2	340	680
	50A	10	10	2	480	960
	50A	11	10	1	250	250
	50A	12	10	2	325	650
	50A	13	10	1	225	225
	60A	14	5	38	173	6574
	60A	15	5	49	133	6517
	50A	16	6,3	10	605	6050
V612						
	60A	1	5	2	350	700
	50A	2	16	2	555	1110
	50A	3	12,5	2	625	1250
	50A	4	12,5	1	270	270
	50A	5	10	2	1140	2280
	50A	6	10	2	400	800
	50A	7	10	2	270	540
	50A	8	10	2	265	530
	50A	9	10	1	105	105
	60A	10	5	86	133	11438
V615						
	60A	1	5	2	295	590
	50A	2	10	4	160	640
	50A	3	10	2	530	1060
	50A	4	10	2	315	630
60A	5	5	32	133	4256	
V616						
	60A	1	5	2	210	420
	50A	2	12,5	2	475	950
	50A	3	12,5	1	205	205
	50A	4	10	3	160	480
	50A	5	10	1	755	1510
	50A	6	10	1	105	105
	50A	7	10	1	345	345
	60A	8	5	46	133	6118
V618						
	50A	1	10	3	260	780
	50A	2	12,5	2	585	1170
	50A	3	12,5	2	280	560
	50A	4	10	2	455	910
	50A	5	10	1	245	245
	50A	6	10	3	255	765
	60A	7	5	41	133	5453
V626						
	50A	1	6,3	2	365	730
	50A	2	10	4	205	820
	50A	3	12,5	2	330	660
	50A	4	12,5	1	270	270
	50A	5	12,5	2	750	1500
	50A	6	12,5	1	600	600
	50A	7	6,3	27	194	5238
	50A	8	6,3	12	696	8352

RESUMO DE AÇO			
AÇO	BIT	COMPR	PESO
	mm	m	kgf
60A	5	421	65
50A	6.3	204	50
50A	10	167	103
50A	12.5	94	90
50A	16	45	70
Peso Total		60A =	65 kgf
Peso Total		50A =	314 kgf

EXE	00	PROJETO EXECUTIVO - LICITAÇÃO OBRA		EFICÁCIA 25/11/2020
TIPO	REV	DESCRIÇÃO		DESENHO
REVISÕES				
MINISTÉRIO PÚBLICO DO ESTADO DE MINAS GERAIS				
SEDE DAS PROMOTORIAS DE JUSTIÇA DA COMARCA DE RIBEIRÃO DAS NEVES				
ENDERECO: RUA VERA LÚCIA DE OLIVEIRA ANDRADE, S/N, BAIRRO VILA ESPLANADA, RIBEIRÃO DAS NEVES			ÁREA TERRENO: 3.235,71m2	
			ÁREA CONSTRUÍDA: 3.915,46m2	
PROPRIETÁRIO:			CNPJ: 20.971.057/0001-45	
PROCURADORIA GERAL DE JUSTIÇA DO ESTADO DE MINAS GERAIS				
PROJETO DE ESTRUTURA DE CONCRETO ARMADO				
EMPRESA: ENGENHEIRO FABRÍCIO SILVA LIMA CREA: 80.082/D-MG EFICÁCIA PROJETOS E CONSULTORIA LTDA			CNPJ: 06.301.115/0001-00	
RESPONSÁVEL TÉCNICO: NELSON URIAS PINTO GARIGLIO DA SILVA			CREA: 82.624/D	
CONTEÚDO: ARMACÃO DE VIGAS COBERTURA - 03/07			DATA: 25/11/2020	FOLHA: 68/90
			ESCALA: INDICADA	